

**Silver** block®

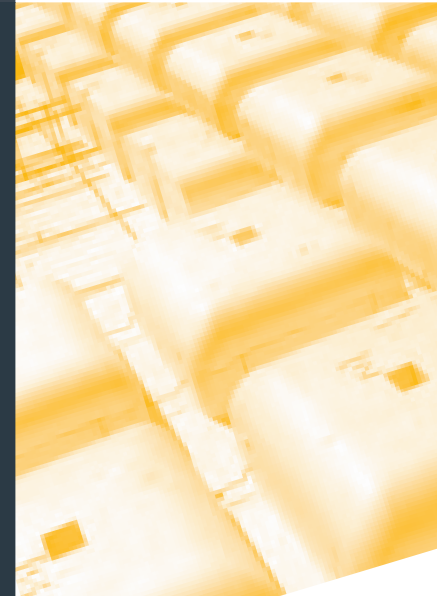
**Poliblock** muro®

**Tecowob**® Forjados

**Poliblock**® Forjados

**Granchio**®

**Poliblock**® Forjados



# Poliblock® Forjados

## DESCRIPCIÓN

**Poliblock® Forjados** es un sistema de piezas moldeadas de EPS de alta densidad que permite construir forjados unidireccionales o reticulares, aislados térmicamente y aligerados. La zona aligerada del forjado se conforma mediante dos piezas: casetones y sombreretes, que montados entre sí forman una unidad de encofrado perdido. La construcción de la zona macizada (capiteles, vigas, correas, etc ) se realiza mediante la pieza: Placa de capitel

El sistema de anclaje de **Poliblock® Forjados** forma cuadrículas en los forjados reticulares, mientras que en los forjados unidireccionales forma líneas. Todo ello con sus nervios correspondientes.

Una vez montado, **Poliblock® Forjados** muestra una continuidad de EPS sin puentes térmicos en la parte inferior.

**Poliblock® Forjados** presenta una sencilla colocación. Cuando se terminan las zonas macizadas, se procede a la colocación de los casetones, encajándolos unos con otros como si fuera un puzzle. Al mismo tiempo, se colocan los sombreretes, uniendo las esquinas de los casetones reticulares o laterales de los casetones unidireccionales. En las zonas macizas del capitel, vigas, etc, se posicionan las placas de capitel que proporcionarán una continuidad total al aislamiento térmico. Tras este proceso, se monta toda la ferralla y se procede al hormigonado.



## ÍNDICE

<p><b>Forjados unidireccionales "In situ"</b></p>		<p>pag -42</p>
<p>Entre ejes 700 mm</p>		
<p>Nervio 120 mm</p>		
<p><b>Forjados Reticulares / Bidireccionales</b></p>		<p>pag -44</p>
<p>Entre ejes 800 x 800 mm</p>		
<p>Nervio 120 mm    Nervio 140 mm</p>		

## VENTAJAS DE UTILIZAR *Poliblock*® FORJADOS

1. Nervios alineados perfectamente con constante sección en toda su longitud.
2. Armaduras perfectamente fijadas mediante separadores.
3. Aislamiento térmico y acústico entre plantas.
4. Estructura de la edificación aligerada de 90 a 110 kg/m<sup>2</sup>, debido al menor peso propio.
5. Menos uso de acero y hormigón. Se reducen las dimensiones de pilares y cargas en la cimentación.
6. Mínimo uso de grúas y fácil manipulado en obra.
7. Mejor fraguado del hormigón al no absorber agua el EPS.
8. No necesita desencofrantes. Como el hormigón no entra en contacto con el encofrado, éste se recupera sin deteriorarse y sin necesidad de limpieza.
9. Superficies perfectas para enlucir. El yeso se adhiere directamente al poliestireno debido al ranurado cuadrado.
10. No necesita falso techo si se abren rozas en los 3 cm, para el paso de instalaciones. Las rozas se abren con una resistencia eléctrica fundiendo el poliestireno y sin producir escombros.
11. Aporta un valor añadido a la edificación, pues ofrece un gran aislamiento térmico y, por consiguiente, un mayor ahorro energético.
12. Mejor comportamiento de la estructura ante movimientos sísmicos.
13. Cumple con el Código Técnico de la Edificación.



## Poliblock® Forjados | UNIDIRECCIONALES "IN SITU"

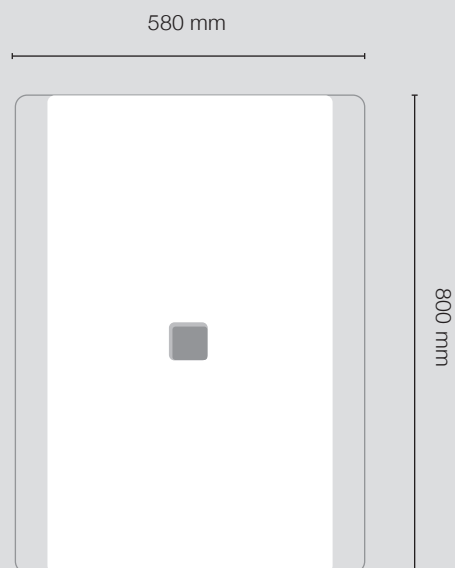
Los forjados unidireccionales Poliblock, están formados por casetones y sombreretes que, montados entre sí, forman un encofrado perdido, indicado para la construcción de forjados unidireccionales hormigonados "in situ", aligerados y aislados térmicamente.

Poliblock está fabricado con Poliéstireno Expandido autoextinguible de alta densidad.

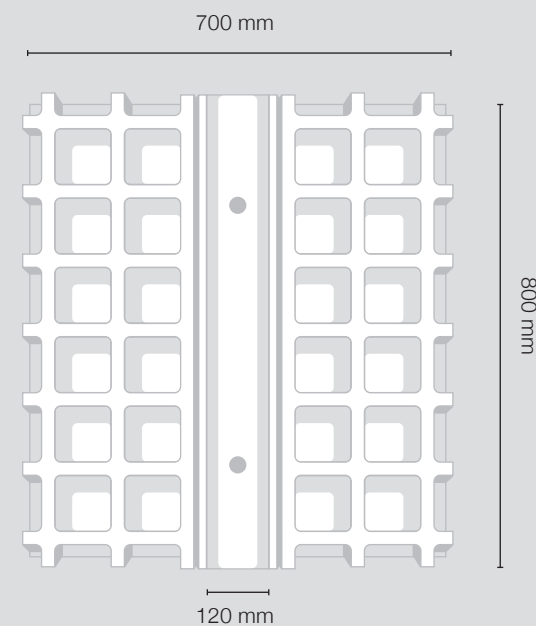


### MEDIDAS

Sombrero vista superior



Casetón vista superior

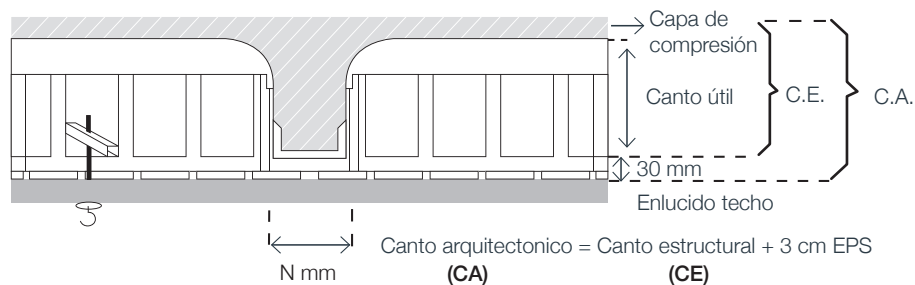


## EJEMPLO DE MONTAJE

Casetón Poliblock unidireccional con sombrero



## COMPOSICIÓN



## FICHA TÉCNICA

### NERVIO 120mm

Referencia	Descripción	Dimensiones (mm)	Canto útil (mm)	Nervio (mm)	Sombbrero
CASUNI230	Casetón con sombrero para forjado unidireccional	700 x 800	230	120	580 x 800
CASUNI250			250		
CASUNI280			280		
CASUNI300			300		

### PLACA CAPITEL PARA TODOS LOS NERVIOS

Referencia	Descripción	Dimensiones (mm)	Espesor (mm)
CAPCAS	Placas de capitel zonas macizas	800 x 800	30

### UNIDIRECCIONAL

Dimensiones	800 x 700 mm
Transmitancia térmica - valor U	0,25 W/m <sup>2</sup> K
Aislamiento acústico aéreo	49,2 dBA*
Material	EPS alta densidad autoextinguible Clase E
Permeabilidad al vapor de agua	Leve, evitando condensaciones
Permeabilidad al agua	Impermeable

\* Forjado unidireccional de EPS (250 + 50 + 30)

## Poliblock® Forjados | RETICULARES/ BIDIRECCIONALES

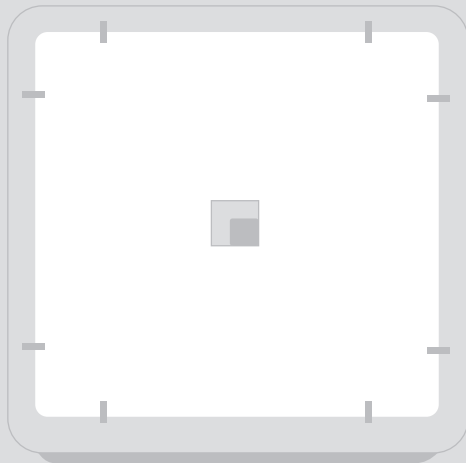
Los forjados Poliblock se componen de dos piezas: Casetones y Sombreretes.

Al montar los casetones y los sombreretes entre sí, forman un encofrado perdido indicado para la construcción de forjados reticulares aligerados y aislados térmicamente.

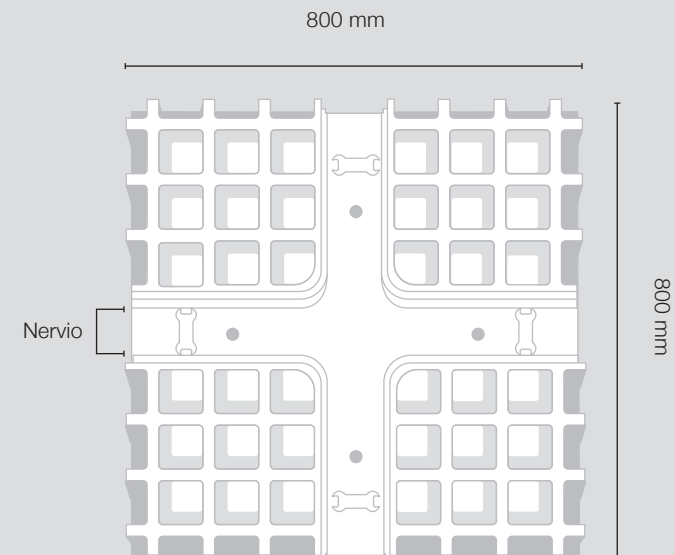


### MEDIDAS

*Sombrerete vista superior*



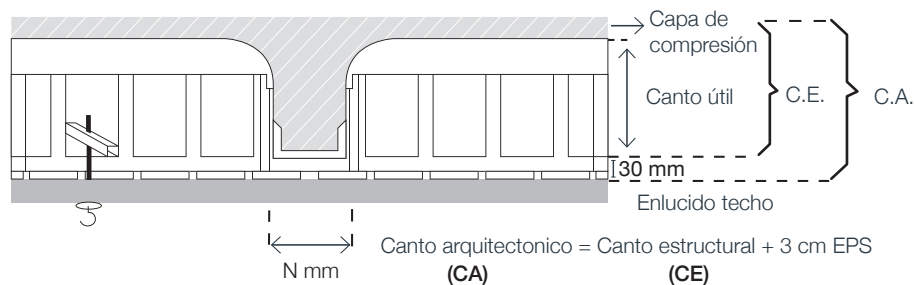
*Casetón vista superior*



## EJEMPLO DE MONTAJE



## COMPOSICIÓN



## FICHA TÉCNICA

### NERVIO 120mm

Referencia	Descripción	Dimensiones (mm)	Canto útil (mm)	Nervio (mm)	Sombbrero
CASRET250N12	Casetón con sombrerete para forjado reticular	800 x 800	250	120	680 x 680
CASRET280N12			280		
CASRET300N12			300		
CASRET350N12			350		

### NERVIO 140mm

Referencia	Descripción	Dimensiones (mm)	Canto útil (mm)	Nervio (mm)	Sombbrero
CASRET250N14	Casetón con sombrerete para forjado reticular	800 x 800	250	140	660 x 660
CASRET280N14			280		
CASRET300N14			300		
CASRET350N14			350		

### PLACA CAPITEL PARA TODOS LOS NERVIOS

Referencia	Descripción	Dimensiones (mm)	Espesor (mm)
CAPCAS	Placas de capitel zonas macizas	800 x 800	30

### RETICULAR

Dimensiones	800 x 800 mm
Transmitancia térmica - valor U	0,25 W/m <sup>2</sup> K
Aislamiento acústico aéreo	49,5 dBA*
Material	EPS alta densidad autoextinguible Clase E
Permeabilidad al vapor de agua	Leve, evitando condensaciones
Permeabilidad al agua	Impermeable

\* Forjado reticular con endurecido de yeso de 15 mm de EPS (250 + 50 + 30)

# · AISLENVAS

Polígono Industrial  
Pla de la Vallonga C/ Trueno, 58  
Buzón 117  
C.P. 03006 - Alicante

T. 965 107 719 | F. 965 103 133

aislenvas@aislenvas.es

## SISTEMAS ESTRUCTURALES

**Silver block**<sup>®</sup>  
**Poliblock muro**<sup>®</sup>

**Tecowob**<sup>®</sup> Forjados  
**Poliblock**<sup>®</sup> Forjados

**Granchio**<sup>®</sup>



[www.aislenvas.es](http://www.aislenvas.es)

