

**Neothermic**<sup>®</sup>

**Neoacustic**<sup>®</sup>

**Sate** · Aislervas

**Frontal forjado** · Aislervas

**EPS** · Aislervas

**Forjalipor** · Bovedillas

**Cubierta** · Placa grecada

**Greenpol**<sup>®</sup>

**Perla** · Aislervas

**XPS** · Poliestireno Extruído

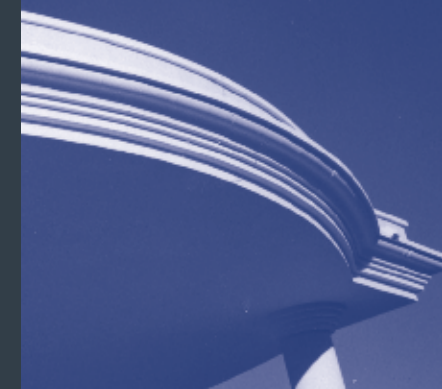
**Cornixpor Plus**<sup>®</sup>

**TBT** · Moldes

**Forjado sanitario** · Aislervas

**Complementos**

**Cornixpor Plus**<sup>®</sup>



# Cornixpor Plus®

## DESCRIPCIÓN

**Cornixpor Plus®** es una gama de moldes para cornisa. Con plastificado de altas prestaciones que ofrece unos acabados perfectos y enormes posibilidades de reutilización por su gran resistencia mecánica y alta tolerancia al sol. Disponible en 2 y 4 metros de longitud.

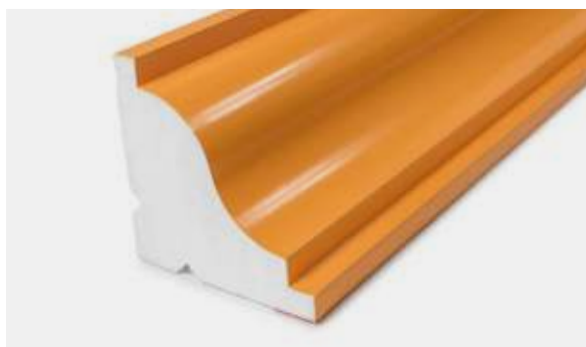
La variedad de modelos disponibles combinada con la posibilidad de fabricar cualquier diseño especial, cubre completamente todas las necesidades para un encofrado perfecto, con lo que se puede personalizar el acabado y detalle de cada obra.



## ÍNDICE

### Cornixpor Plus®

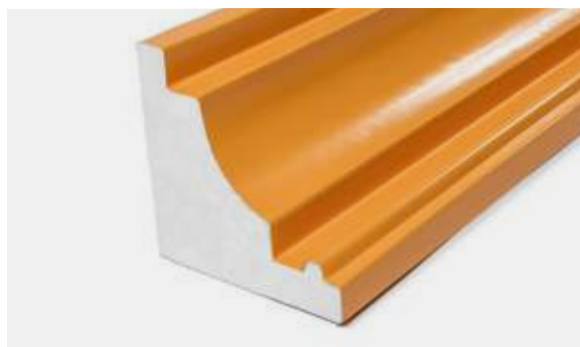
#### ESTÁNDAR



pag -67

### Cornixpor Plus®

#### GOTERÓN



pag -68

### Cornixpor Plus®

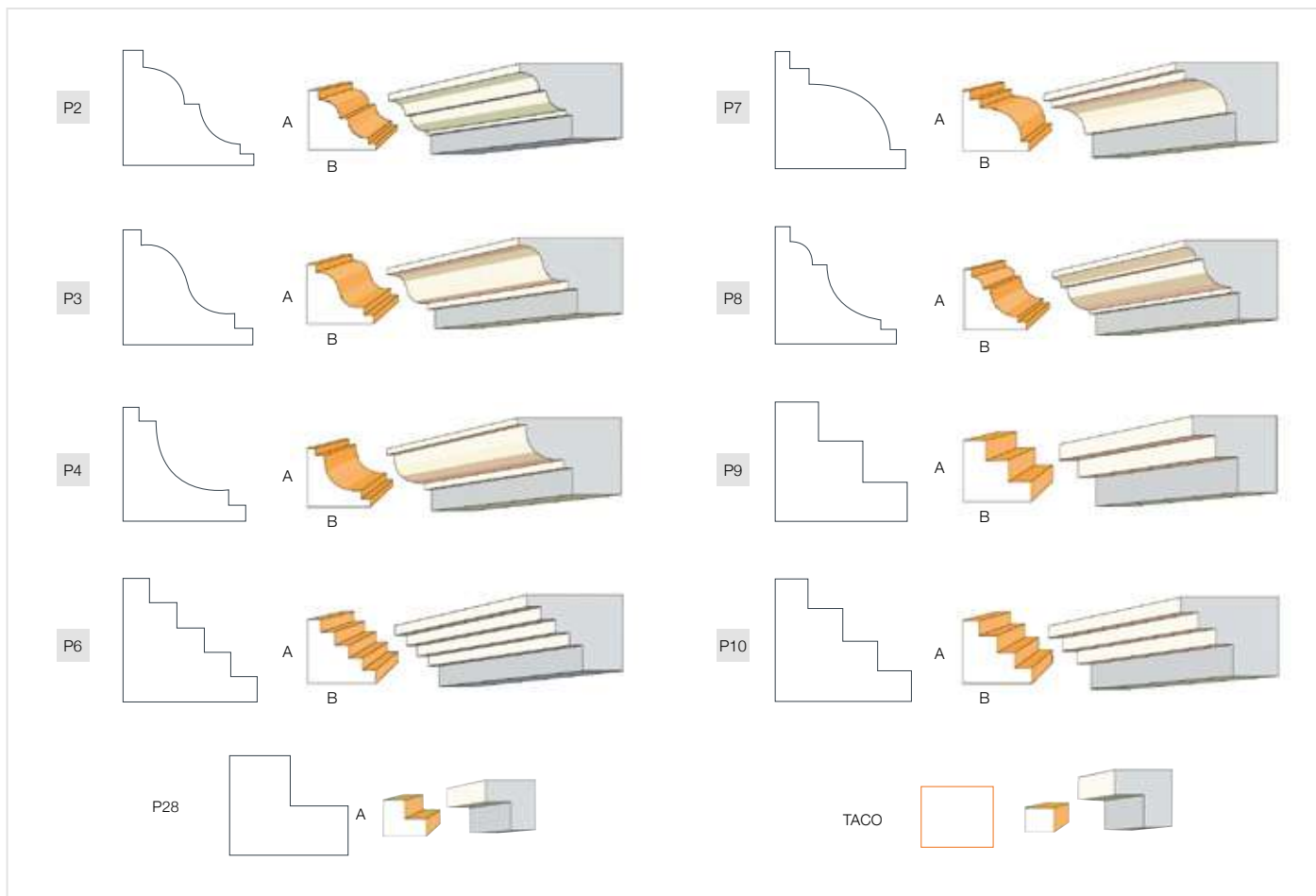
#### ESPECIAL



pag -69

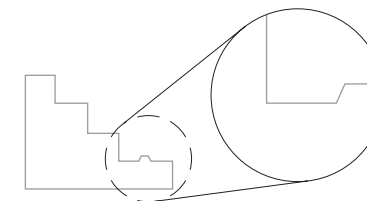
# Cornixpor Plus® Estándar

## MODELOS



## MEDIDAS

	Largo (A) mm x Ancho (B) mm
A	270 x 270
B	220 x 220
C	150 x 150
D	270 x 165
E	120 x 120
F	300 x 260
P28	200 x 200
TACO	150 x 150



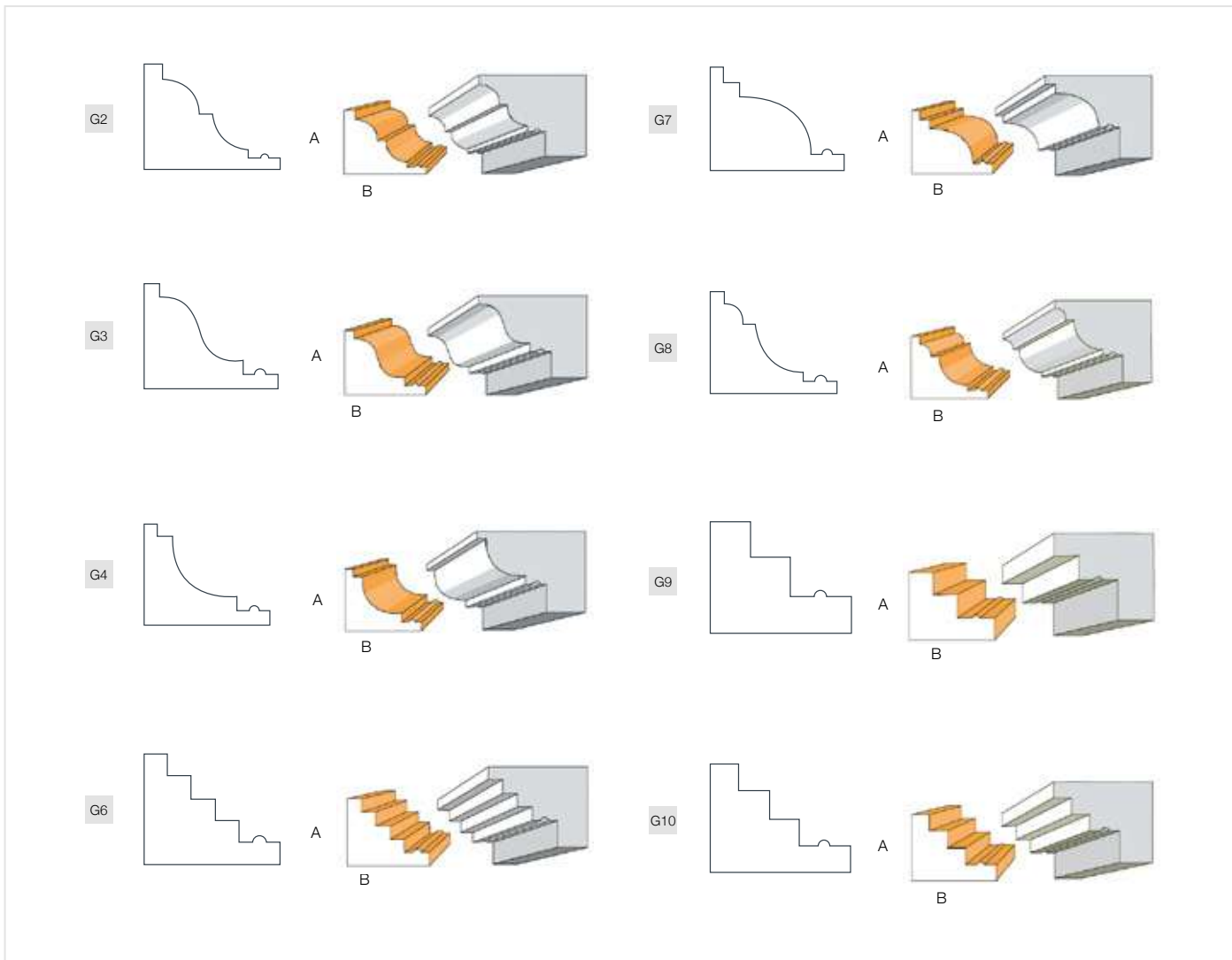
\* Todos los modelos tienen 2000 mm o 4000 mm de longitud.

\* Las esquinas / rincones tienen 500 x 500 mm medidas exteriores.

\* Todos los modelos también se pueden fabricar con goterón.

# Cornixpor Plus® Goterón

## MODELOS



## MEDIDAS

Largo (A) mm x Ancho (B) mm	
A	270 x 270
B	220 x 220
C	150 x 150

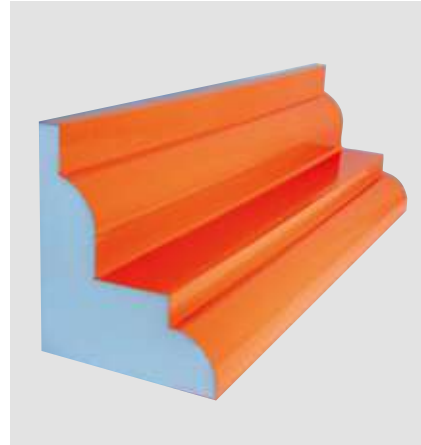
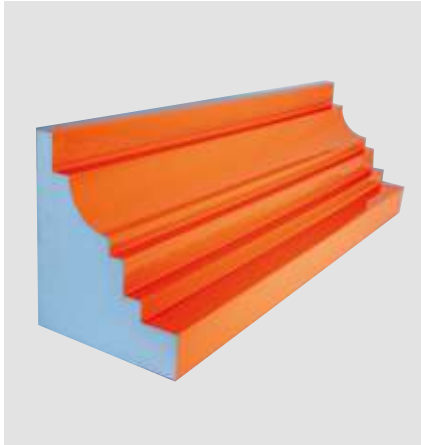
\* Todos los modelos tienen 2000 mm o 4000 mm de longitud.

\* Las esquinas / rincones tienen 500 x 500 mm medidas exteriores.

## Cornixpor Plus® Especial

### PERFILES ESPECIALES

**Cornixpor Plus®** permite realizar infinidad de diseños, lo que facilita personalizar el acabado y detalles de cada obra. Existe la posibilidad de fabricación de Cornixpor Plus en medidas y modelos especiales bajo pedido.



### BALCONES / CURVAS ESPECIALES

Fabricamos cualquier tipo de balcones en tamaño y forma, sea cual sea su estilo y siempre con una gran calidad de acabados a petición del cliente.



## Cornixpor Plus®

### RECOMENDACIONES DE USO Y ALMACENAJE

Evite exposiciones al sol prolongadas.

Requiere apuntalamiento resistente completo.

Está contraindicado al uso de desencofrantes.

Evite que el vibrador o la ferralla toque los moldes.

Desencofre lo antes que le sea posible.

Selle las juntas entre moldes con una tira de cinta adhesiva blanca.

De una puesta a otra limpie los moldes solo con agua y un trapo suave, evitando dejar restos en el mismo.

Almacene sus moldes en una zona protegida del sol y la lluvia.

